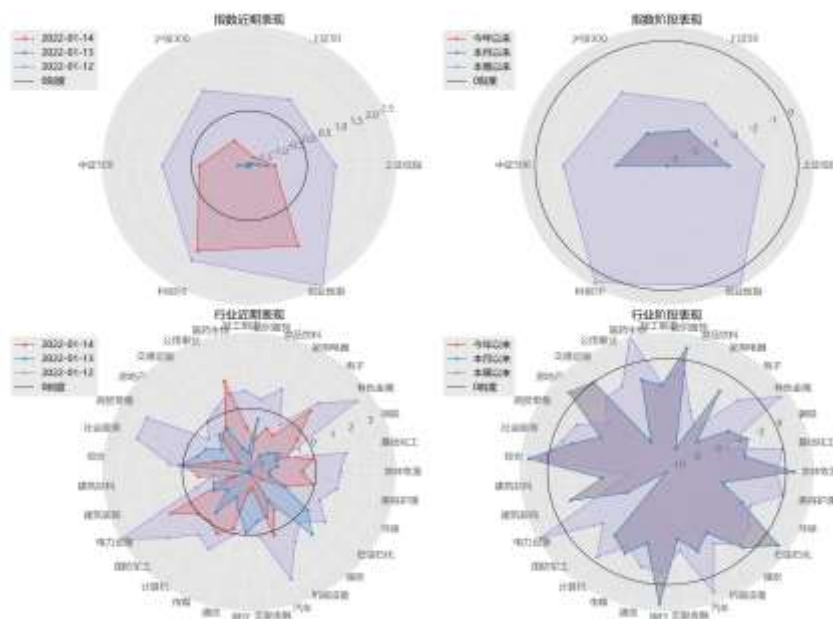


富荣量化：短期溃败

2022 年开年以来市场表现非常弱势，全市场短期溃败走势给投资者信心带来很大的冲击，各宽基指数表现的都不尽如人意（如图 1）：上证指数下跌 1.63%、沪深 300 指数下跌 1.98%、上证 50 下跌 2.61%、深证成指下跌 1.35%、创业板指收涨 0.73%、中证 500 下跌 1.32%、中证 1000 下跌 0.1%，科创板 50 最终收涨 0.52%。从宽基指数的表现来看，上证 50 和沪深 300 指数跌幅较大，创业板指短期有震荡调整的态势，希望市场能从局部缓解开始扩散开。从行业指数表现来看，收益率前 5 的行业：医药生物（2.41%）、电力设备（2.13%）、有色金属（1.69%）、汽车（1.39%）以及综合（0.70%），跌幅最大的行业为：建筑材料（-6.89%）、家用电器（-5.60%）、建筑装饰（-4.94%）、钢铁（-4.77%）以及食品饮料（-4.40%）。市场延续了开年以来的弱势，表现出全面溃败的行情，投资者在一片跨年行情的高呼声中被市场两周连续跌幅折磨得信心丧失，上周五市场下跌情绪达到极值状态，预计市场短期内将进入震荡调整阶段。

图 1 各宽基指数以及行业表现



数据来源：wind

从资金流动来看，北向资金上周为净流入，全周合计流入 74.45 亿，其中沪股通流入 74.65 亿，深股通流出 0.2 亿。股票市场快速回撤，市场情绪受到一定侵扰，隐含波动率在下跌行情中出现小幅度拉升。2022 年的观点从研究分化到市场实际分化开始，一年之际在于春，我们依然提醒投资者，在期待跨年行情的时候请注意风险。

图 2 期权市场隐含波动率



数据来源：富荣基金量化组

风险提示：

1、本报告中的信息均来源于我们认为可靠的已公开资料和合作客户的研究成果，但本公司及研究人员对这些信息的准确性和完整性不作任何保证，也不保证本报告所包含的信息或建议在本报告发出后不会发生任何变更，且本报告仅反映发布时的资料、观点和预测，可能在随后会作出调整。2、本报告中的资料、观点和预测等仅供参考，在任何时候均不构成对任何人的个人推荐。市场有风险，投资需谨慎。